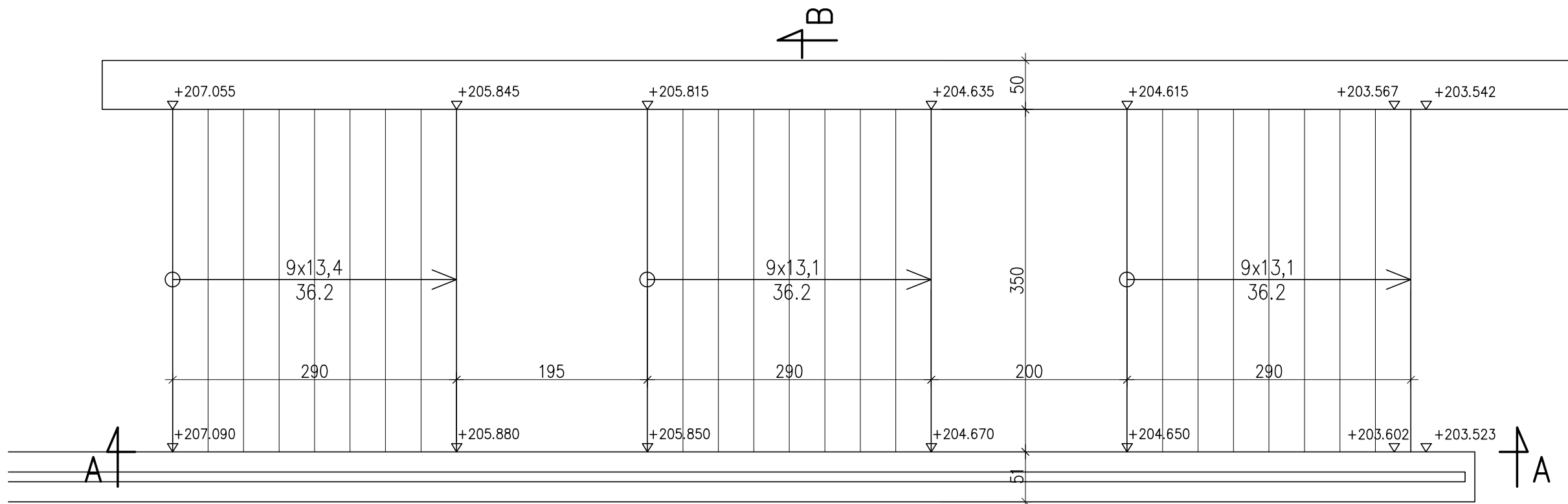
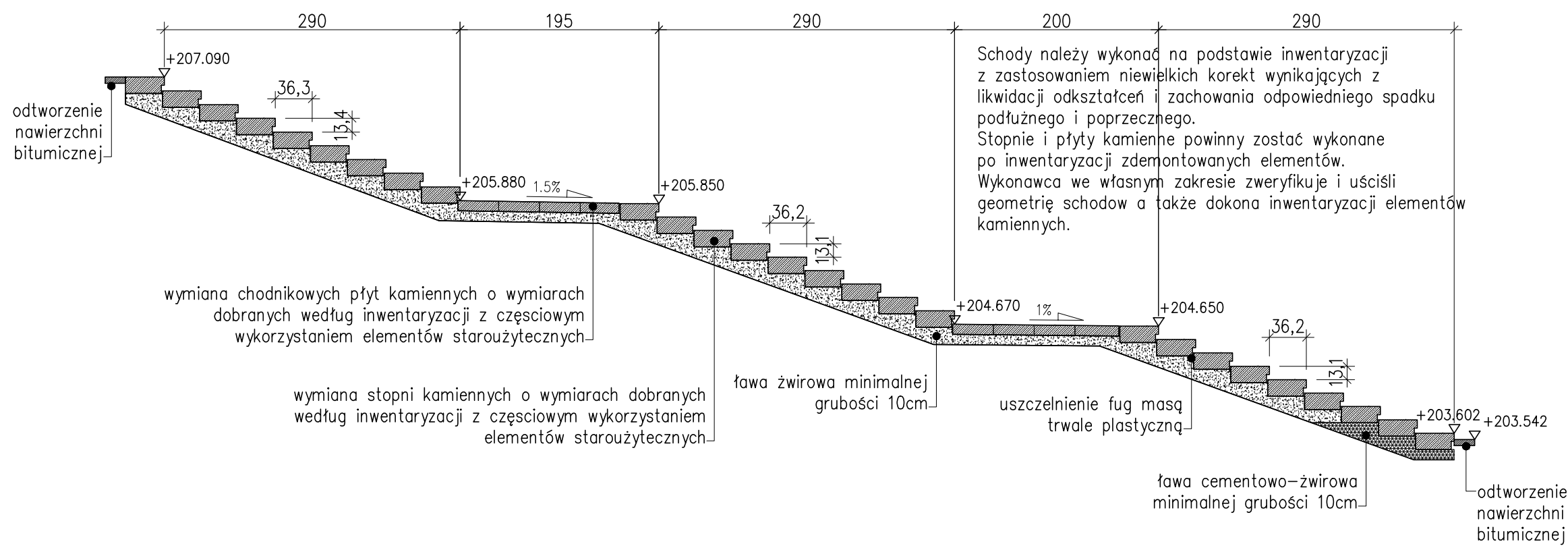


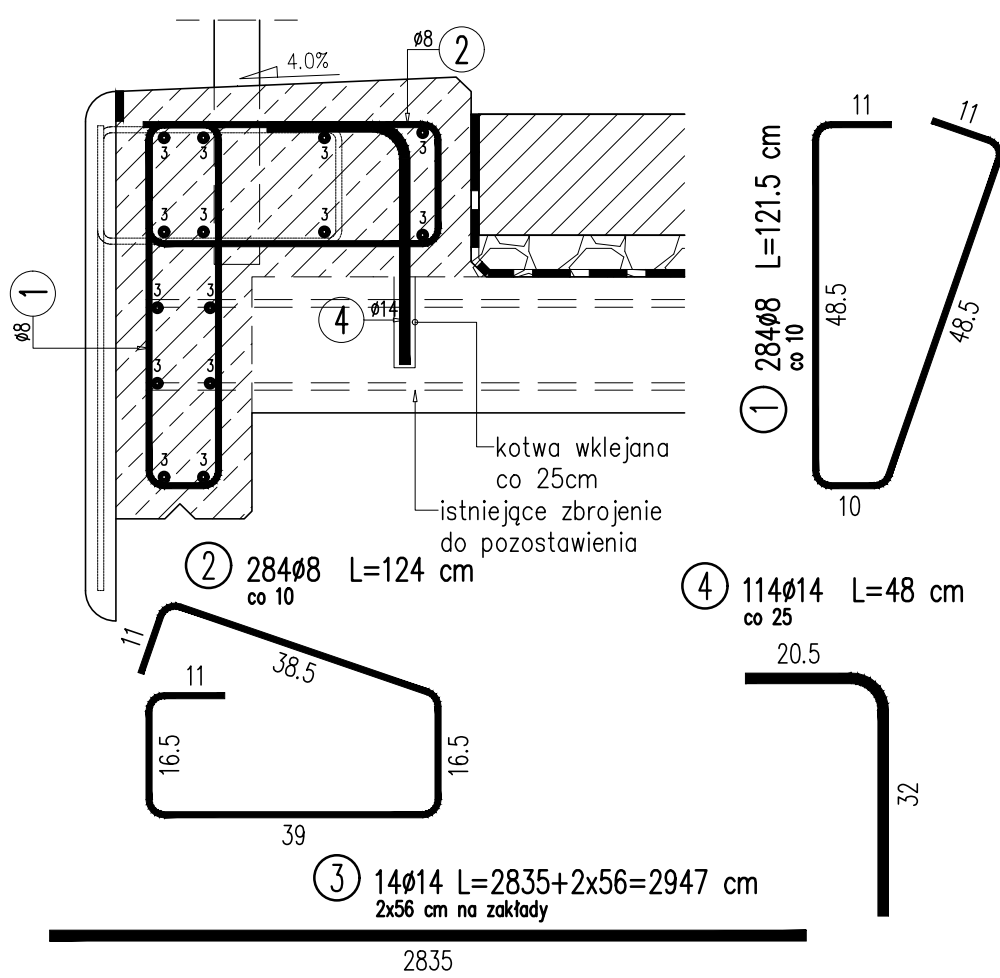
SCHODY OD STRONY GW RZUT Z GÓRY, SKALA 1:50



SCHODY OD STRONY GW PRZEKRÓJ A-A, SKALA 1:50



ZBROJENIE GZYMŚU, PRZEKRÓJ, SKALA 1:10

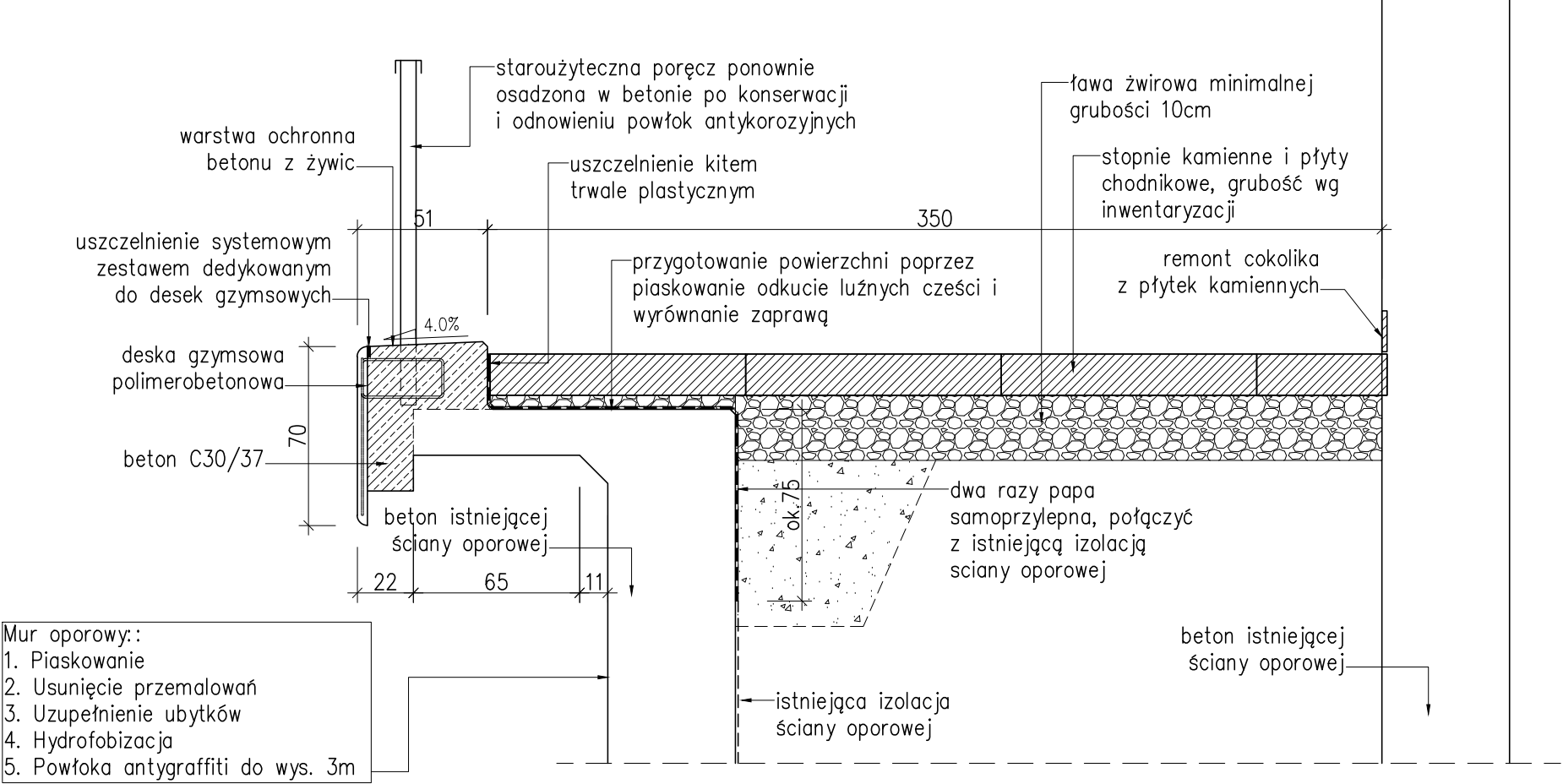


WYKAZ ZBROJENIA						
Nr pręta	Średnica	Liczba	Długość	Długość ogólna [m]		Uwagi
	[mm]			[szt]	[cm]	
Element: Element1						
1	Ø8	284	121,5	345,06		co 10
2	Ø8	284	124	352,16		co 10
3	Ø14	14	2947		412,58	2x56 cm na zakłady
4	Ø14	114	48		54,72	co 10
Długość razem			[m]	697,22	467,3	
Masa jednostkowa			[kg/m]	0,395	1,208	
Masa razem			[kg]	275,4	564,5	
Masa ogólna			[kg]	840		
Wykonać 1 szt.			1 x 840 = 840 kg			

Beton: B35 (C30/37) V = 5.10 m3






Stal zbroj.: AIIN G = 840 kg

PRZEKRÓJ PRZESCHODY B-B, SKALA 1:25



Mur oporowy:  
1. Piaskowanie  
2. Usunięcie przemałowań  
3. Uzupelnienie ubytków  
4. Hydrofobizacja  
5. Powłoka antygraffiti do wys. 3m

Uwaga:  
Pokazany przekrój gzymsu dotyczy schodów oraz ściany oporowej do styku ze skrzydłem przyczółka.

inwestor:	 Zarząd Dróg Miasta Krakowa	<b>GINA MIEJSKA KRAKÓW</b> Jednostka organizacyjna: <b>ZARZĄD DRÓG MIASTA KRAKÓW</b> pl. Wszystkich Świętych 3-4, 31-004 Kraków	
		Jednostka projektowa:	
		Firma Usług Projektowych Roman Rogowski ul. Jodłowa 34, 43-430 Skoczów tel./fax: (33) 4791888 e-mail: fup@fup.wizjanet.pl	
Stadium:	PROJEKT WYKONAWCZY	Umowa nr: 298/U/ZDMK/2024	Data: 2025-01
Nazwa inwestycji : Remont mostu przez rzekę Wisłę w ciągu ul. Dietla (Most Grunwaldzki) w Krakowie			
Obiekt: Most Grunwaldzki			
Funkcja:	Imię i nazwisko	Specjalność i nr uprawnień	Podpis
Projektant:	inż. Jarosław Wawrzacz	upr. proj. nr 655/01 w spec. konstrukcyjno-budowlanej	
Sprawdzający:	mgr inż. Tomasz Bialecki	upr. do proj. bez ograniczeń w specjalności mostowej nr SLK/1307/POOM/06	
Sprawdzający:	mgr inż. Roman Rogowski	upr. do proj. bez ograniczeń w specjalności inżynierii drogowej nr SLK/5785/PWOD/14	
Tytuł rysunku: Remont schodów - strona GW		Skala: 1:10,25,50	Nr rys.: 7.1